

LANDSBERG AM LECH



DÉCOUVRIR & VIVRE



VILLE CAMPAGNE RIVIÈRE



SOMMAIRE

4 LE SAVIEZ-VOUS ?

Quelques faits surprenants sur Landsberg

VILLE

8 LANDSBERG EN UNE JOURNÉE

Découvrir la ville en toute sérénité

10 PLAISIR ET SAVOIR-VIVRE

Vivre et bien-être devant une coulisse de rêve

12 CULTURE INCLUSE

Diversifié, coloré, à haut niveau

14 AUTREFOIS

Les anciennes célébrités prennent la parole

16 DANS LES COULISSES

Vivre l'histoire de la ville

CAMPAGNE

20 ENDROITS RESSOURÇANTS

Recharger ses batteries par monts et par vaux

22 RANDONNÉE À PIED OU EN VÉLO

L'embarras du choix

RIVIÈRE

26 LE SAUVAGE APPRIVOISÉ

La rivière Lech – une artère vitale

28 POINT DE DÉPART IDÉAL

Excursion à la journée à partir de Landsberg

30 VOUS EN VOULEZ PLUS ?

Adresses utiles à Landsberg et aux alentours

31 MENTIONS LÉGALES



LE SAVIEZ-VOUS ?

2.629 HEURES D'ENSOLEILLEMENT

La situation géographique particulière entre les Alpes, les contre-forts alpins et la plaine « Lechfeld » détourne la plupart du temps les nuages et la pluie et assure un temps de vacances exceptionnel. Landsberg est l'une des régions les plus ensoleillées d'Allemagne.

1.254 MÈTRES D'ALTITUDE

L'eau fraîche et claire du Lech a déjà parcouru 254 km depuis sa source jusqu' à Landsberg, où elle descend en trombe les trois étapes du barrage nommé « Karolinenwehr ».

La perche, le sandre, la truite arc-en-ciel ainsi que le roi des rivières alpines – le huchon – se sentent bien ici. Tôt le matin, on voit souvent des pêcheurs à la mouche en aval du Lech, agitant leurs cannes dans l'air.

4.000 RADEAUX

en moyenne passaient encore au 19^e siècle chaque année le barrage du Lech. Pendant des siècles, le Lech a été une artère de transport. Le bois, le vin, le coton et même le bétail étaient transportés sur des radeaux depuis les Alpes, via Landsberg et Augsbourg jusqu'à Vienne et Budapest : Une entreprise qui n'était pas sans danger.



187 MARCHES

compte la Porte de Bavière à elle seule – à laquelle s'ajoutent la « Tour du saut des vierges » et la « Tour de la mère », une petite randonnée le long de la rivière ou bien une courte promenade vers l'église Sainte-Croix : à Landsberg c'est facile de faire ses 10.000 pas.

82.070 TRANCHES DE SEL

étaient transportés à Landsberg encore au 17^e siècle – auxquelles s'ajoutaient de nombreux tonneaux de sel, toujours accompagnés du paiement du très convoité « Salzpfennig », la taxe du sel. Dans les anciens entrepôts de sel qui ont été transformés en logements, on peut voir encore aujourd'hui les installations de levage historiques.

1.000 ENFANTS

assiègent la ville tous les quatre ans pendant la fameuse fête nommée « Ruethenfest ».

Avec des cortèges de fête, des danses et une vie de camp débridée ils recréent les événements de l'histoire de la ville.

710 CENTIMÈTRES

mesure l'un des tableaux historiques de grands formats de l'artiste polyvalent Hubert von Herkomer dans la vieille mairie. Les fresques murales figurant des scènes historiques dans la salle de fêtes sont encore plus vastes. À ne pas manquer !

243 CRÉATEURS D'ART

font preuve de créativité dans toutes les formes d'art possibles. La rive ouest du lac Ammersee ainsi que la ville de Landsberg inspirent depuis toujours les artistes dans leur travail. Des galeries et les associations d'art les plus diverses organisent régulièrement des expositions de haut niveau.





VILLE CAMPAGNE RIVIÈRE

TRIADE D'UNE VILLE
EXTRAORDINAIRE

LANDSBERG EN UNE JOURNÉE

La ville de Landsberg a exactement la bonne taille pour être visitée tranquillement en une journée. Des monuments historiques, de l'art et de la culture, de beaux cafés, de bons restaurants, des librairies particulières ainsi que des boutiques passionnantes en proposent pour tous les goûts. Et en arrière-plan, le bruit constant et doux de la rivière Lech. Nous vous présentons quelques points forts de la ville.

C'est vous qui choisissez l'ordre !

TOUR DE LA MÈRE ET MUSÉE HERKOMER

Une tour digne d'un conte de fées, créée par Hubert von Herkomer en l'honneur de sa mère. Pour en savoir plus sur la vie et l'œuvre de cet artiste d'exception visitez le petit musée Herkomer absolument extraordinaire. Profitez de la vue du haut de la tour et ne manquez pas de goûter à l'un des nombreux gâteaux faits maison au Café Herkomer.



PORTE DES BOULANGERS

Une porte, deux faces : Regardez attentivement la toiture en passant par cette porte. Selon la tradition, les différentes structures du toit avaient pour cible de troubler les voleurs lors de leur fuite hors de la ville.



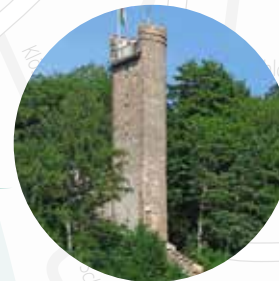
PLACE DES RADEAUX

Jusqu'au 19e siècle, les bateaux transportaient de lourdes charges et des marchandises le long du Lech de Füssen à Augsbourg. Aujourd'hui, sur la place « Flößerplatz », on profite du soleil dans l'un des nombreux cafés ou bien on admire le barrage du Lech. De temps à autre, des canoëistes audacieux descendent en trombe les trois cascades.



TOUR DU SAUT DE LA VIERGE

Cette demi-tour très haute rend hommage aux jeunes filles et femmes qui, pendant la guerre de Trente Ans, se sont jetées dans le vide par peur de se faire maltraiter par les Suédois. La tour fait partie du mur d'enceinte interrompu à cet endroit et offre depuis la plate-forme en haut l'une des plus belles vues sur la ville.



LES RUES « VORDER- ET HINTERANGER »

Des maisons colorées et des petites boutiques particulières, restaurants et cafés bordent ces deux rues de la vieille ville. L'église Saint Jean (Johanniskirche), insignifiante de l'extérieur, s'enorgueillit d'un luxuriant intérieur baroque. La construction a eu lieu au milieu du 18e siècle d'après les plans de l'architecte et maître d'œuvre de Landsberg, Dominikus Zimmermann.



ÉGLISE PAROISSIALE MUNICIPALE DE L'ASSOMPTION

La première église se trouvait ici déjà au 12e siècle. La première pierre de l'édifice actuel a été posée en 1458. Les plans de la nouvelle basilique ont été confiés à un maître d'œuvre issu de la ville de Ulm, Matthäus Ensinger.



HÔTEL DE VILLE HISTORIQUE

L'un des plus beaux bâtiments de la ville ne se trouve pas par hasard à cet endroit précis. Tout étranger devait voir, dès qu'il atteignait la porte de la ville, la beauté et la richesse de la ville. Sa somptueuse façade en stuc a été réalisée par Dominikus Zimmermann – l'un des plus célèbres architectes rococo d'Allemagne.



VIEILLE RUE DE LA MONTAGNE « ALTE BERGSTRASSE »

Artisanat et petites boutiques bordent la ruelle médiévale escarpée, à côté de laquelle se trouve le quartier dit des sorcières. Autrefois, il était interdit sous peine d'amende de fermer les portes des maisons pour que les charretiers et les piétons puissent se réfugier dans les maisons si jamais un attelage en descente perdait tout contrôle.



HAUTE CROIX

La Haute Croix est un beau point de vue sur le nord de la vieille ville et les parties occidentales de la ville. Le grand groupe de la crucifixion date de 1857. De là, on peut traverser la forêt en pente pour revenir dans la vieille ville.



PORTE DE BAVIÈRE

Notre porte d'entrée à Munich : La Porte de Bavière (« Bayertor ») est considérée comme la plus grande et la plus belle porte de style gothique du sud de l'Allemagne. Depuis les créneaux de la tour s'offre une vue magnifique sur la vieille ville, la rivière Lech et jusqu'aux Alpes.



PLAISIR ET SAVOIR-VIVRE

Landsberg am Lech se classe régulièrement en tête des sondages sur les villes où le bonheur est le plus grand et la qualité de vie la meilleure. Nous, les habitants de Landsberg, le savons depuis longtemps. Mais nos visiteurs comprennent vite pourquoi il en est ainsi.

LA PROMENADE DU LECH

En été, c'est définitivement le lieu de flânerie de Landsberg. S'asseoir sur le mur avec un verre, admirer l'agitation dans les rues, rencontrer des gens, déguster une glace et être tout simplement reconnaissant de la beauté de la vie à Landsberg.

« Pour moi, Landsberg, c'est la Dolce Vita à la bavaroise. »

issu du sondage des citoyens en 2019



L'HUMEUR FESTIVE

Il se passe toujours quelque chose à Landsberg : de la fête de la ville au marché des potiers d'Allemagne du Sud, connu dans toute la région, en passant par le marché traditionnel de Saint-Guy et la très appréciée Longue Nuit de l'Art en septembre. Sans oublier les festivals alimentaires avec un vaste programme musical, des slams de poésie réguliers ... Chez nous, vous ne vous ennuierez certainement pas.

FLÂNER & FURETER

Des librairies particulières, des manufactures sélectionnées, des objets artisanaux singuliers ainsi que de petites galeries, deux ateliers de luthier, de délicieuses pâtisseries, de nombreuses petites boutiques où faire des emplettes, des boutiques exquises, un petit marché paysan ... Que faut-il de plus ?

CORPS & ÂME

Qu'est-ce que je vous sers ? Du café de la torréfaction locale ou bien un cappuccino italien ? Aperol Spritz ou jus de pomme ? Fine Dining ou un bon repas bourgeois ? Burger ou escalope ? Truite de Sandau ou végétarien-asiatique ? La gastronomie de Landsberg a beaucoup à offrir. Et c'est en terrasse de toute façon qu'on mange le mieux.



VIVRE AU BORD DE L'EAU

En se relaxant sur la plage du Lech, en faisant du canoë, du kayak en eaux vives ou du stand up paddling dans les lacs de barrage – c'est la rivière Lech qui marque la vie de notre ville. Dès les premiers rayons de soleil, on se retrouve sur la promenade du Lech, pour un pique-nique au barrage ou bien au Biergarten au bord de la rivière. Au niveau du petit pont ou bien plus haut, au « jardin anglais », il n'est pas rare d'apercevoir des surfeurs prendre du plaisir avec leur planche à foil.

CULTURE INCLUSE

La culture à Landsberg – variée, colorée, de haut niveau ! Venez découvrir théâtre, musique classique, musique de chambre, jazz, littérature, arts plastiques et bien plus encore dans l'ambiance particulière du théâtre municipal, de l'hôtel de ville historique et d'autres salles de spectacle.

Les amateurs de musique se réjouissent de « l'été des orgues » et de la série des concerts à l'hôtel de ville historique. Les créatifs se réjouissent de l'académie « LechART ». En outre, de petites galeries et une multitude d'artistes indépendants enrichissent la scène artistique bien vivante.

LONGUE NUIT DE L'ART

Depuis plus de 20 ans déjà, un samedi de septembre, la ville se transforme en galerie d'art unique en son genre. De 18 à 23 heures on peut admirer derrière presque chaque porte et dans chaque petite boutique des œuvres d'art, de la musique et de la littérature ou bien flâner dans les ruelles et regarder des manifestations en plein air.



CONCERTS A LA VIEILLE MAIRIE

Derrière la magnifique façade en stuc de l'hôtel de ville historique, décorée par Dominikus Zimmermann au début du 18e siècle, la série de concerts « Rathauskonzerte » a lieu depuis plus de 40 ans. Ces concerts sont devenus partie intégrante de la vie culturelle de Landsberg. Venez découvrir des musiciens de renommée mondiale et des concerts exceptionnels dans un cadre particulier.

www.rathauskonzerte-landsberg.de



THÉÂTRE MUNICIPAL

Le théâtre municipal de Landsberg a été construit en 1878. La tradition théâtrale de la ville remonte toutefois au 17ème siècle. Aujourd'hui, le théâtre propose un programme varié avec des représentations dans les domaines du théâtre, de la danse, du cabaret et de la musique. Le théâtre héberge également le cabaret « Maximilianeum » et le cinéma « forum du film ».

www.stadttheater-landsberg.de



MULTITAIENT ET VISIONNAIRE

De son vivant, Hubert von Herkomer était déjà connu pour son travail de portraitiste de personnalités telles que Richard Wagner ou l'empereur Guillaume. Mais l'accès à la haute société de l'époque ne suffisait pas à l'esprit créatif et visionnaire de Herkomer. En tant que sculpteur, compositeur, cinéaste, directeur de sa propre académie d'art et précurseur du sport automobile, il agissait dans maints domaines. Partez à la découverte de ses traces au musée Herkomer dans la belle Tour de la mère.

www.herkomer.de

Toutes les manifestations à Landsberg :
www.kulturinlandsberg.de



AUTREFOIS

Des livres entiers ont été remplis d'histoires, de légendes et d'anecdotes sur la ville.
Pour un petit aperçu, donnons la parole aux célèbres habitants
de Landsberg d'autrefois.



HEINRICH
LE LION

« Ici je vais construire un château. Un château fort pour protéger le territoire que l'empereur Staufer Frédéric Barbe-rousse m'a cédé en 1156. Il sera appelé "Castrum Landespurch". Le château fort doit protéger le pont sur le Lech et rapporter des bénéfices lorsque le sel passera le Lech sur son chemin de Reichenhall (Autriche) vers la Haute-Souabe. »



LUDWIG
LE BAVAROIS

« Enfin j'ai vaincu le Habsbourg Frédéric le Beau! Je vais renforcer financièrement ma forteresse frontalière Landsberg qui a tellement souffert pendant la guerre au début du 14e siècle. Je la ferai participer aux impôts pris sur le sel, le "Salzpfennig". »



LE DUC ERNST

« Chasser, se détendre ... – Landsberg est tout simplement l'une de mes villes préférées et a bien mérité la création de la fête de la boisson de la truite "Forellentrunk". En 1434, tous les citoyens accompagnés de leurs femmes doivent venir dans la salle de boisson de l'hôtel de ville. Plus tard, nous irons au premier étage pour danser. »



DOMINIKUS
ZIMMERMANN

« C'est à Landsberg que je dois vivre. Dans cette ville, je veux m'engager parmi la citoyenneté et être maire. C'est ici que je commence mes chefs-d'œuvre rococo : l'église "Wieskirche" et l'église de pèlerinage de Steinhausen. Les frais pour ma naturalisation ont d'ailleurs été déduits des coûts pour le stucage de l'hôtel de ville. »



IGNAZ KÖGLER

« Mon père était fourreur sur la place principale lorsque je suis né en 1680. Moi par contre, j'étais attiré par le monde entier. Être missionnaire, c'était mon rêve. En tant que père jésuite et mathématicien, je suis allé en Chine et comme directeur du bureau astronomique, je suis devenu l'un des étrangers les plus respectés de l'époque à Pékin. »



HUBERT VON
HERKOMER

« Espérons qu'une seule vie suffit pour toutes les choses que j'ai l'intention de faire. Peindre, dessiner, enseigner, faire de la musique, concevoir des bâtiments, instaurer le premier rallye automobile ... C'est à juste titre que je suis devenu en 1883 citoyen d'honneur de la ville de Landsberg. »

à partir de 3500 av. J.-C.
vers 1700 av. J.-C.
vers 1135

vers 1160

1279

1315

1425

1458-1488

1618-1648

1699

1884-1888

1923-1924

1944-1945

à partir de 2010

- La vallée de la rivière Lech est peuplée.
- Les premiers colons s'installent sur la colline Schlossberg.
- La colonie de Phetine, située sur le territoire de la ville de Landsberg, est pour la première fois mentionnée dans les actes.
- Le duc bavarois Henri le Lion fait construire un château, le « Landespurch ».
- Landsberg am Lech est mentionnée pour la première fois dans un document en tant que ville.
- L'empereur Louis « le Bavarois » visite Landsberg et lui octroie le droit de prélever des impôts et des taxes. La période de prospérité de la ville commence.
- Les remparts sont élargis et la porte de Bavière est construite pour protéger la ville vers le côté est.
- Construction de l'église paroissiale de l'Assomption.
- Guerre de Trente Ans : la population de Landsberg est réduite par la guerre et les épidémies, la ville est en grande partie détruite.
- Nouvelle construction de l'hôtel de ville sur la place principale.
- L'artiste Hubert von Herkomer fait construire la tour de logement et de tour-atelier au bord du Lech, qu'il appelle « Mutterturm » (tour de la mère).
- Adolf Hitler est emprisonné à Landsberg pour haute trahison et écrit la première partie de son livre « Mein Kampf ».
- Dans les camps de concentration autour de Landsberg am Lech et de Kaufering, des milliers de détenus sont victimes de la folie nazie.
- Landsberg am Lech s'établit de plus en plus comme ville culturelle. De nombreux petits et grands festivals de musique avec des invités internationaux y sont organisés.

LES JESUITES

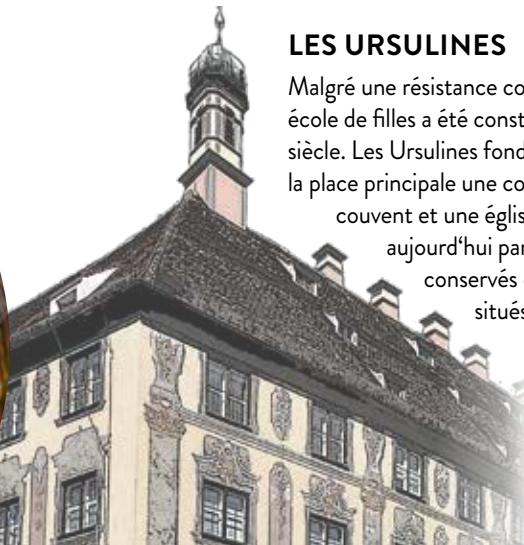
L'église Sainte-Croix compte parmi les premiers lieux de culte de l'ordre des jésuites dans le sud de l'Allemagne. Elle a été inaugurée en 1584, après l'installation des Jésuites à Landsberg en 1578. Le maître-autel est l'un des rares autels de scène conservés du 18e siècle.

LES URSULINES

Malgré une résistance considérable au début, une école de filles a été construite au début du 18e siècle. Les Ursulines fondèrent à l'extrémité sud de la place principale une congrégation féminine, un couvent et une église. L'ensemble historique fait aujourd'hui partie des rares monastères conservés en Haute-Bavière qui sont situés en centre-ville.

LANDSBERG ET LES VISCONTI

En 1396 le duc Ernst a épousé Elisabetta Visconti, l'une des « filles aux cent mille florins » qui, avec sa dot, contribua à rembourser les dettes bava- roises. Par son mariage, elle devint la duchesse de Wittelsbach du territoire de Bavière- Munich. Les armoiries des Visconti se trouvent sur le côté est de la porte de la Bavière.



DANS LES COULISSES

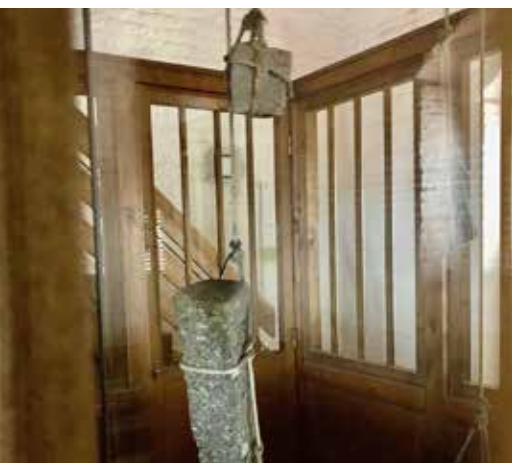
Une promenade en ville donne déjà un premier aperçu des nombreuses attractions de Landsberg.

Mais c'est en jetant un coup d'œil dans les coulisses, peut-être guidé par un expert, que cela devient vraiment passionnant. Envie d'en savoir plus ?

LA PORTE DE BAVIÈRE

La Porte de Bavière (Bayertor), construite en 1425, est l'une des portes gothiques les plus belles et les mieux conservées d'Allemagne. Déjà à la fin du Moyen Âge, elle était l'emblème de la ville de Landsberg am Lech, qui accueillait les voyageurs sur l'ancienne route du sel.

Lors de la visite, un petit film vous emmène dans l'histoire mouvementée de la tour. Vous découvrirez les anciens systèmes de défense, l'horloge historique et surtout une vue magnifique sur la ville et la région. Par beau temps vous voyez même les Alpes. Nos jeunes visiteurs trouveront leur bonheur dans le coin des enfants.



HORAIRES D'OUVERTURE

Mai à octobre (fermé le lundi)
10.30 - 12.30 & 13.00 - 16.30 heures

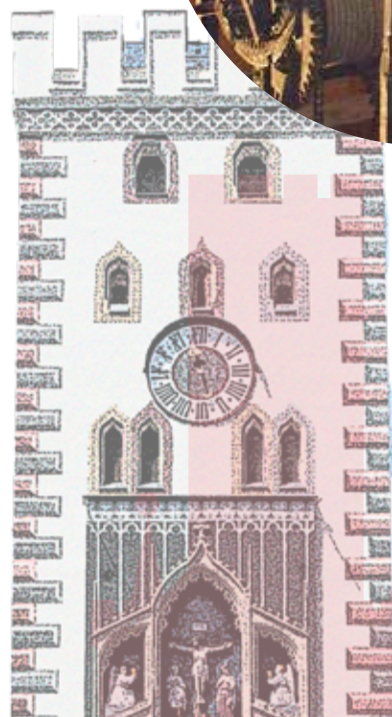
Inscription au préalable au :
Téléphone 0162-285 7307

VENTE DES BILLETS

au premier étage de la Porte de Bavière

PRIX

4,00 € adultes
2,50 € enfants /adolescents
8,00 € famille



VISITES GUIDÉES

Divertissantes, amusantes et informatives ! Partez avec nos guides touristiques à la découverte de la ville. Il y a beaucoup à explorer. Pourquoi Landsberg a pu accumuler une telle richesse dès le Moyen-Âge et où peut-on le voir encore de nos jours ?

Visites guidées thématiques, voyages de découverte musicale, tours guidés pour toute la famille ou bien découverte de la nature avec les garde-forestiers « Lechranger »
– parcourez notre offre et réservez votre visite guidée en ligne :

www.landsberg.de/tourismus/stadtfuehrungen



AUDIOGUIDE

Vous préférez vous déplacer individuellement ? A l'aide de notre audioguide vous pouvez explorer la ville à votre propre rythme. Il suffit de télécharger l'application sur votre portable et écouter les explications hors ligne.



HÔTEL DE VILLE HISTORIQUE

L'hôtel de ville historique est l'un des plus beaux bâtiments de la ville, et pas seulement de l'extérieur. Dès l'entrée, on est impressionné au rez-de-chaussée par les stucs élaborés de Dominikus Zimmermann. Le célèbre architecte rococo était très demandé dans tout le sud de l'Allemagne et a également construit la célèbre « Wieskirche » près de Steingaden. L'aménagement historique des salles des étages supérieurs montre l'histoire mouvementée de la ville, dont le travail des anciens conseillers municipaux sur les grands et somptueux tableaux de Sir Hubert von Herkomer.



HORAIRES D'OUVERTURE

Été:

Dimanche à vendredi / jours fériés
10.00 h - 12.30 h & 13.30 h - 16.00 h

Samedi

10.00 h - 12.30 h & 13.30 h - 17.00 h

Hiver:

Lundi à vendredi
10.00 h - 12.30 & 13.30 - 15.00 h

VENTE DES BILLETS

Office du tourisme

PRIX

3,00 € adultes
2,00 € enfants /adolescents
6,00 € famille





VILLE CAMPAGNE RIVIÈRE

NATURE PURE

ENDROITS RESSOURÇANTS

L'ambiance urbaine et l'offre culturelle de Landsberg sont encadrées par quatre quartiers à caractère rural et par le village pittoresque de Sandau. Ces anciens villages indépendants ont été rattachés administrativement à la ville de Landsberg. Des pistes cyclables traversent les prés, les champs et les forêts et mènent à des églises historiquement significatives, à des châteaux pittoresques et à des fermes classées monuments historiques. Il y a ici plusieurs endroits ressources à découvrir.

ERPFTING

Au centre de ce village se trouve l'église paroissiale St. Michael, une église historiquement importante. Le centre du village ainsi que de nombreuses fermes sont aujourd'hui classés monuments historiques. La piste cyclable vers Landsberg longe la chapelle Maria Eich. Construite en 1638 comme chapelle en bois, le maître d'œuvre Johann Schmuzer de Wessobrunn commença environ 60 ans plus tard avec la construction de la chapelle récente. Les fresques ont été réalisées par Johann Baader – connu comme le « Lechhansl » même au-delà de Landsberg.



ELLIGHOFEN

Situé au bord du ruisseau Wiesbach à la frontière entre la Haute-Bavière et la Souabe, l'aspect de ce village est dominé par l'église St. Stephan, la chapelle St. Rasso et par le domaine Weiß-Egger, vieux de 300 ans. Il faut mentionner aussi que le parcours historique de la Via Claudia Augusta passe par Ellighofen.



LANDSBERG AM LECH

SANDAU



SANDAU

Dans la petite église délabrée de Sandau, on a découvert lors des recherches archéologiques, les vestiges de l'une des plus anciennes églises de Bavière datant du 8e siècle. C'est à Sandau aussi que commence un sentier romantique et sauvage passant devant la pisciculture, à travers les forêts alluviales le long du Lech jusqu'à un endroit que les autochtones aiment appeler le « Congo ».

REISCH

À l'est de Landsberg se trouve le petit village de Reisch, mentionné pour la première fois dans un document officiel en 1052. Un vieux tilleul indique le chemin vers la commune avec la petite église de l'assomption de la Vierge Marie datant de la fin du 15e siècle. A voir !



PITZLING

Un magnifique sentier, également utilisé comme piste cyclable, mène directement le long du Lech jusqu'à Pitzling, en passant par la « cuisine du diable », un endroit mystique. Le petit village est blotti sur une étroite terrasse sur le versant du Lech. L'église du village remonte au 13e siècle. A voir en particulier : le petit château pittoresque de Pöring avec son église de pèlerinage adjacente, conçue par Dominikus Zimmermann.

PITZLING



ELLIGHOFEN



RANDONNÉE À PIED & EN VÉLO

Une multitude de pistes cyclables et de sentiers de randonnée modernes suivent le cours de la rivière. Ici, vous avez l'embarras du choix. Suivre le sentier « Lecherlebnisweg » et les itinéraires de la « Route romantique » direction sud à la rencontre du panorama alpin ? Ou bien plutôt se promener en aval de la rivière, s'arrêter au prochain village sous les châtaigniers de l'auberge « Brückenwirt » et terminer le tour aux cascades rugissantes du barrage du Lech ?

Pas facile de se décider !

VUE SUR LA VILLE ET LA CAMPAGNE

Cyclistes et randonneurs sont à la bonne adresse à Landsberg, que ce soit en tant qu'étape ou bien point de départ d'une grande variété de circuits. Commencez ici par exemple avec le sentier « Lecherlebnisweg », qui va de Landsberg à Füssen à la frontière autrichienne en cinq étapes et propose une randonnée à travers le magnifique paysage longeant la rivière Lech. Des tronçons de rivière naturels, des lacs aux eaux miroitantes, des villages accueillants et des vieilles villes historiques forment le décor pittoresque de ce sentier de grande randonnée. Ou si vous préférez plus petit : une randonnée contemplative à travers le parc « Lechpark » jusqu'à la « Teufelsküche » et revenir dans la vieille ville de Landsberg par les hauteurs de la Lech ?

www.teufelskueche-landsberg.de



DECOUVRIR LANDSBERG A VELO

Il en va de même pour les cyclistes : toujours le long de la bruyante rivière, vous découvrez de magnifiques paysages aussi bien vers le nord (en direction d'Augsbourg via Kaufering et Scheuring) que vers le sud (en direction de Füssen via Hohenfurch et Schongau).

Sur un total de 245 km, vous suivez le parcours « Lechradweg », nouvellement balisé en 2022, à travers des paysages les plus divers et toujours le long de cette rivière sauvage aux multiples facettes.

www.lechradweg.info



D'AUTRES IDÉES ET EXCURSIONS À TÉLÉCHARGER



Randonnées à pied ou en vélo dans la région de Landsberg



komoot – Randonnées aux alentours de Landsberg



Outdooractive – Randonnées aux alentours de Landsberg



VILLE CAMPAGNE RIVIÈRE



FRAÎCHE ET CLAIRE

LE SAUVAGE APPRIVOISÉ

Ceux qui vivent ici le savent : le Lech a chaque jour une couleur différente. Lors de la fonte des neiges à la fin du printemps, des masses d'eau brun-beige dévalent les cascades du Lech, puis la rivière retrouve sa couleur vert foncé et son cours tranquille.



PARC DE GIBIER & PLAINES ALLUVIALES

A quelques minutes à pied de la vieille ville, la rivière Lech a créé un espace naturel de détente avec une merveilleuse forêt, des prairies et des zones alluviales où de nombreux animaux et plantes rares ont trouvé leur place. Pendant que les enfants s'ébattent sur l'aire de jeux aquatiques ou admirent les daims en liberté ou les petits sangliers dans l'enclos, les adolescents remplissent leur compte Instagram avec des photos du lac de retenue turquoise clair de la Gorge du Diable. Et les parents ? Ils se récompensent avec une pause au restaurant d'excursion « Teufelsküche » à l'architecture primée et se réjouissent de passer une belle journée.



LA RIVIERE LECH – UNE ARTÈRE VITALE

Lorsqu'il fait chaud, la rivière Lech est appréciée pour la baignade. La piscine « Inselbad », située au cœur de la ville, dispose d'un accès surveillé à la rivière. Alternative-ment, vous pouvez vous laissez flotter dans une bouée. Pour les plus sportifs, il est possible de pagayer sur le Lech en canoë ou en SUP. Avec peu d'effort, on peut porter son moyen de transport pour contourner le barrage. On voit aussi régulièrement des surfeurs avec foil sur le Lech. Et si vous traversez tôt le matin le pont « Karolinenbrücke », vous pouvez voir des pêcheurs à la mouche qui manient leur canne à pêche, là où les truites s'ébattent.



LE PÈRE LECH

Cette imposante sculpture de Ferdinand Hauk (1952) représente une allégorie du Lech. Ses attributs, la roue de moulin, le poisson et le vase d'eau, rappellent l'importance de la rivière pour la ville de Landsberg.



POINT DE DÉPART IDÉAL

Landsberg am Lech se trouve au cœur de l'une des plus belles régions d'Allemagne. C'est ici que les Préalpes de Haute-Bavière rencontrent la partie souabe de la Bavière. Le lac d'Ammer, aux accents artistiques, s'unit à la vallée du Lech, marquée par la vie des paysans. Grâce à sa situation centrale, tous les points forts de la Bavière sont facilement accessibles en une journée. Que choisir : la capitale de la Bavière ou bien l'idylle alpine ?

Routes de vacances populaires passant par Landsberg :

ROUTE ROMANTIQUE
www.romantischestrasse.de

VIA CLAUDIA AUGUSTA
www.viaclaudia.org

LINDAU AU BORD DU LAC DE CONSTANCE

La pittoresque île de la vieille ville de Lindau attire les estivants pour flâner le long de la promenade du lac. A quelques kilomètres se trouve Bregenz avec sa scène sur le lac et ses festivals annuels.

DISTANCE: 126 KM



LAC DE CONSTANCE

LINDAU

EGLISE DE PELERINAGE WIESKIRCHE

Patrimoine culturel mondial de l'UNESCO et lieu de pèlerinage dans un cadre de rêve : l'église de pèlerinage du « Heiland flagellé sur la Wies » a été construite par les frères Baptist et Dominikus Zimmermann. Ce dernier a également conçu l'hôtel de ville historique de Landsberg.

DISTANCE: 48 KM

CHÂTEAU DE NEUSCHWANSTEIN

Le château de conte de fées le plus célèbre d'Allemagne se trouve au-dessus du village de Hohenschwangau, près de la ville de Füssen. C'est ici que le roi Louis II a réalisé son rêve d'un château privé. Il n'est donc pas étonnant qu'il ait servi de modèle pour Walt Disney et son château de Cendrillon et qu'il est ainsi devenu célèbre dans le monde entier.

DISTANCE: 63 KM

LA MONTAGNE ZUGSPITZE

Que ce soit confortablement installé dans le train de montagne ou bien à pied : le plus haut sommet d'Allemagne est l'une des plus impressionnantes destinations de tout le pays. Le massif de la Zugspitze se trouve au sud-ouest de Garmisch-Partenkirchen dans le massif du Wetterstein.

DISTANCE: 86 KM



AUGSBURG

LA VILLE DE AUGSBURG

La charmante ville universitaire a été marquée par les familles de commerçants des Fugger et des Welser. La magnifique vieille ville avec la Fuggerei (la plus ancienne cité sociale au monde) et les différents sites historiques de la gestion d'eau de la ville, inscrits au patrimoine culturel mondial, valent toujours la peine de s'y promener.

DISTANCE: 36 KM



LANDSBERG AM LECH

AMMERSEE

STARNBERGER SEE

LA REGION DES CINQ LACS

Se baigner, faire de la voile ou se relaxer. A quel lac se rendre ? Choisir les deux lacs classiques Ammersee et Starnberger See ou découvrir des joyaux moins connus comme le Würthsee, Weißlinger See et Pilsensee ?

DISTANCE: 24 KM



MURNAU AU BORD DU LAC STAFFELSEE

LE PAYS BLEU « BLAUES LAND »

Traverser le marais de Murnau, se baigner dans le Staffelsee, visiter la vieille ville et le musée Gabriele Münter. Dans le « Blaues Land », d'importants précurseurs de l'art expressionniste se sont rencontrés durant les mois d'été, comme Wassily Kandinsky et Franz Marc qui fondèrent l'association d'artistes du « Blauer Reiter » – le cavalier bleu.

DISTANCE: 46 KM



FÜSSEN



MUNICH, CAPITALE DE LA BAVIERE

Une ville de contrastes ? Non, en fait tout s'accorde parfaitement. L'agitation de la grande ville sur la Marienplatz et l'ambiance de marché au fameux Viktualienmarkt. Les surfeurs du Eisbach et un pique-nique au bord de l'Isar ou dans le Jardin Anglais. Que ce soit la fête de la bière ou bien l'Opéra national de Bavière, les jolies églises, les châteaux ou bien les clubs branchés ... Chacun trouvera son bonheur à Munich.

DISTANCE: 60 KM



MUNICH

VOUS EN VOULEZ PLUS ?

CINÉMA ET THÉÂTRE

Filmforum / Théâtre municipal / Schlossergasse 383a / Landsberg
Olympia Filmtheater / Adolph-Kolping Str. 131 / Landsberg
Théâtre municipal / Schlossergasse 381 / Landsberg
Cineplex / Graf- Zeppelin-Str.11 / 86929 Penzing
Filmpalast / Viktor-Frankl-Str. 7 / 86916 Kaufering

ÉQUITATION ET PROMENADES EN CALÈCHE

Ferme équestre Maisterl / Scheuring
Parc équestre et animalier Weil / Saamfeldstr. 40 / Weil
Ferme de Noll-Hof / Kalkofen 2 / 86911 Dießen

ESCALADE, BOULDERING, PARC D'ACCROBRANCHE

Die Kletterei / Viktor-Frankl-Str. 5a / 86916 Kaufering
Parcours d'accrobranche / Fahrmanstr. 2 / 86919 Utting

EXCURSIONS EN BATEAU

Ammersee / Landsberger Str. 81 / 82266 Inning

LOCATION DE BATEAUX ET DE CANOËS

Kanu Trekking / Brückenring 17 / 86916 Kaufering
Kajakwelt Kutech / Gotenstr. 7 / 86833 Ettringen
Ecole de voile - Ernst / Im Freizeitgelände 10 / Utting
École de voile - Location de bateaux Marx / Seestr. 10a / Utting

MINIGOLF ET GOLF

Football-golf / FC-Stoffen / 86932 Pürgen
Club de golf du château d'Igling / Schlossstr. 3 / Igling
Minigolf / Seepromenade Süd / 86938 Schondorf
Minigolf Pit Pat / Landsbergerstr. 86 / Inning-Stegen

MUSÉES ET GALERIES

Art Gallery / Hinterer Anger 342 / Landsberg
Musée Herkomer / Von-Kühlmann-Str. 2 / Landsberg
Maison d'art Grimme / Vorderer Anger 214 / Landsberg
Nouveau musée municipal / fermé jusqu'en 2025
Zedergalerie / Hauptplatz 155 / Landsberg
Galerie Josephski-Neukum / Wessobrunner Str. 5 / Issing
Galerie VR-Bank / Ludwigstr. 162, Landsberg
Espace d'art Stoffen / Stadler Str. 2 / 86932 Stoffen
Musée Malura / Mühlweg 2 / 86944 Oberdießen
Rochlhaus / Grasweg 20 / 86943 Thaining
Studio Rose / Bahnhofstr. 35 / 86938 Schondorf

PARC DE GIBIER ET AUTRES ANIMAUX

Alpagas / Grünsink 1 / 86928 Hofstetten
Parc du Lech Pössinger Au / Chemin du parc à gibier / Landsberg
Parc équestre et animalier / Saamfeldstr. 40 / 86947 Weil

PATINAGE SUR GLACE

Patinoire de Landsberg / Hungerbachweg 1 / Landsberg

PISTE DE KARTING ET SALLE DE JEUX

Escape-Room Countdown / Max-Planck-Str. 2 / Landsberg
Centre de karting / Graf-Zeppelin-Str. 20 / Landsberg
Labyrinthe Ex Ornamentis / juillet-sept / Fahrmanstr. / 86919 Utting

POINTS DE VUE ET DE PHOTOS

Bayertor / Alte Bergstraße 448 / Landsberg
Flösserplatz / 130a, rue Adolph-Kolping / Landsberg
Hohes Kreuz / Groupe de la crucifixion, derrière la porte de Sandau ou par le lotissement Epfenhauser Siedlung/ Landsberg
« Jungfernsprung » (Saut de la vierge) / Neue Bergstr. / Landsberg
Barrage du Lech / Von-Kühlmann-Straße / Landsberg

SE Baigner

Inselbad / Lechstr. 10 / 86899 Landsberg
Lechtalbad / Landrat-Müller-Hahl Str.15 / 86916 Kaufering
Lac de gravière / à 86929 Penzing
Lac de gravière / près de la B17 / 86857 Hurlach
Lac de gravière / terrain de loisirs / 86836 Obermeitingen
Barrage numéro 15 du Lech / Landsberg
Plage Forster / An der Point 2 / 86938 Schondorf
Piscine d'été à l'eau chaude / Kapellenweg 1 / Thaining
Plage / Seestraße 12a / 86919 Utting a. Ammersee
Thermes / 86825 Bad Wörishofen
Etang de Windachspeicher / 86923 Finning

TERRASSES « BIERGÄRTEN »

Lechgarten / Hubert-von-Herkomer-Str. 74 / Landsberg
Brasserie de Holzhausen / Hauptstraße 8 / 86859 Igling
Restaurant Waldwirtschaft Sandau / Sandau 7 / Landsberg
Restaurant Waitzingers / Waitzinger Wiese 2 / Landsberg
Restaurant Nonnenbräu / Epfenhauser Str. 5 / Landsberg
Restaurant Erpfinger Sonne / Hauptstraße 51 / Landsberg

TOURS DE VILLE

Actionbound / Chasse au trésor / Landsberg
Sentier pédagogique des abeilles / mur nord-est de la ville / Landsberg
Circuit de la ville / partie inférieure et supérieure de la vieille ville / Landsberg



AUTRES

Bibliothèque municipale de Landsberg / Lechstr. 132, Landsberg
Ruines du château de Haltenberg / Haltenberg 2 / Scheuring
Parc de loisirs / Skyline-Park-Str. 1 / 86871 Rammingen

PATRIMOINE CULTUREL MONDIAL DE L'UNESCO

Village de l'âge de pierre à Pestenacker / Hauptstr. 100 / 86947 Weil

HEBERGEMENTS

Recherchez et réservez facilement votre hébergement de vacances : <https://buchen.tourismus-landsberg-ammersee-lech.de>



BROCHURES

Cartes, listes d'hébergements, brochures d'information & plus : www.tourismus-landsberg-ammersee-lech.de/service-1/prospekte



MENTIONS LEGALES

Editeur	Stadt Landsberg am Lech Katharinenstraße 1 86899 Landsberg am Lech
Conatct	Tel. 08191128-268 info@landsberg.de www.landsberg.de
Textes	Silke Feltes, Michaela Grün, Patricia Eckstein
Traduction	Christina Schneider
Rédaction	Michaela Grün
Graphique	Teamdesign Landsberg
Photographie	Julian Leitensdorfer: S.1, 4, 6/7, 10, 27 Robert Klinger: S. 2/3, 9, 11, 13, 18/19, 22, 23, 24/25 Elke Malura: S. 17 Pfarrgem. Mariä Himmelfahrt: S. 9, 21 Michaela Grün: S. 5, 9, 11, 16, 17 Ruethenfestverein: S. 5 Gotschke: S. 8, 17 Albrecht Fietz: S. 5, 9, 27 Thomas Springer: S. 20 Thorsten Jordan: S. 5 Wolfgang Wunderlich: S. 11 Saskia Pavek: S. 13, 26 Hanna Zwerger: Bild « Kunst » S. 5 Stadt Landsberg a. L.: S. 5, 9, 13, 20, 26, 27 Adobe Stock: S. 32 Shutterstock: S. 5 Wikimedia Commons: S. 14/15, S. 29
Impression	Druckerei Wagner, Mindelheim, imprimé sur Igepa Maxi Offset, EU Ecolabel, certifié FSC, couleurs sans cobalt ni solvants



ALLEZ-Y !

Il y a encore tant de choses à découvrir.
N'hésitez pas à nous contacter pour toute question :

Office du tourisme dans l'hôtel de ville historique

Hauptplatz 152, 86899 Landsberg
Tel. 08191 - 128 247, info@landsberg.de




LANDSBERG
AM LECH